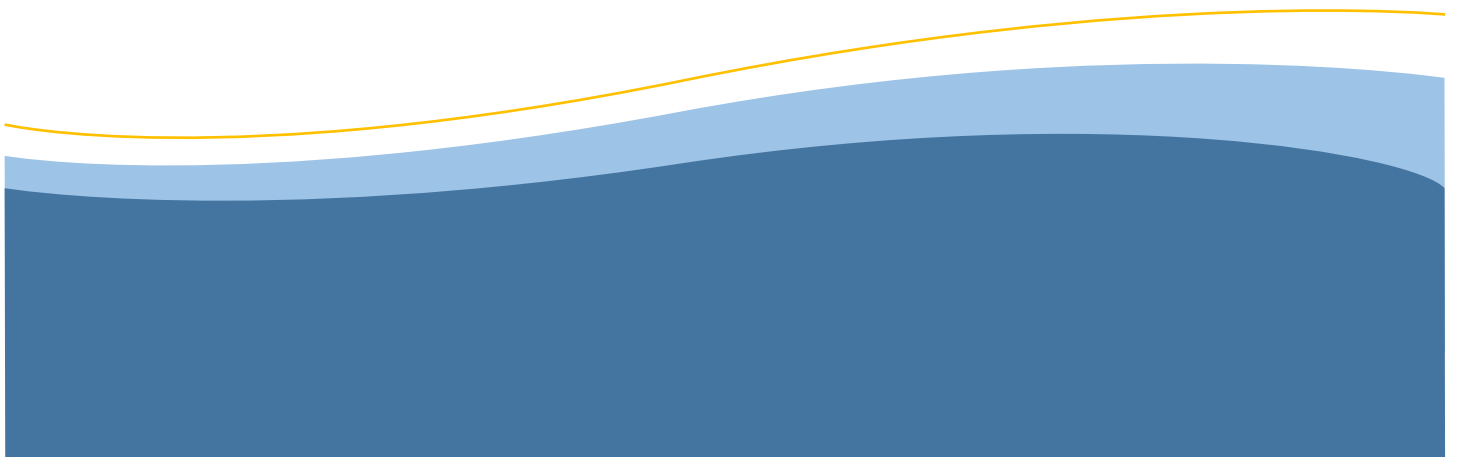
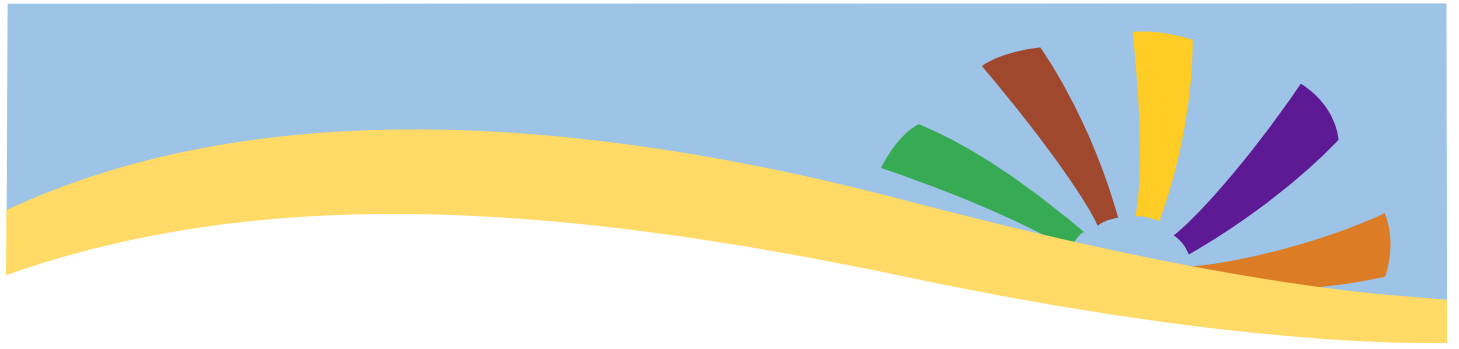


# Donauinsel Wien

Die Donau\*insel – kurz auch die „Insel“ genannt – ist eine zwischen 1972 und 1988 errichtete, 21,1 km lange und bis zu 250 m breite künstliche Insel zwischen der Donau und der einige Meter tiefer liegenden Neuen Donau im Stadtgebiet von Wien und Klosterneuburg.





# Donauinsel Wien

Die Insel\* ist Freizeitoase am Rande Wiens mit vielen Grillplätzen, Gastronomiebetrieben, Sportanlagen, FKK Abschnitten und viel Natur. Einige Shootings hatte ich schon in den Sommermonaten in dieser schönen Gegend Wiens entlang der Donau und des Entlastungsgerinnes absolviert. Es hatte immer Spaß gemacht.



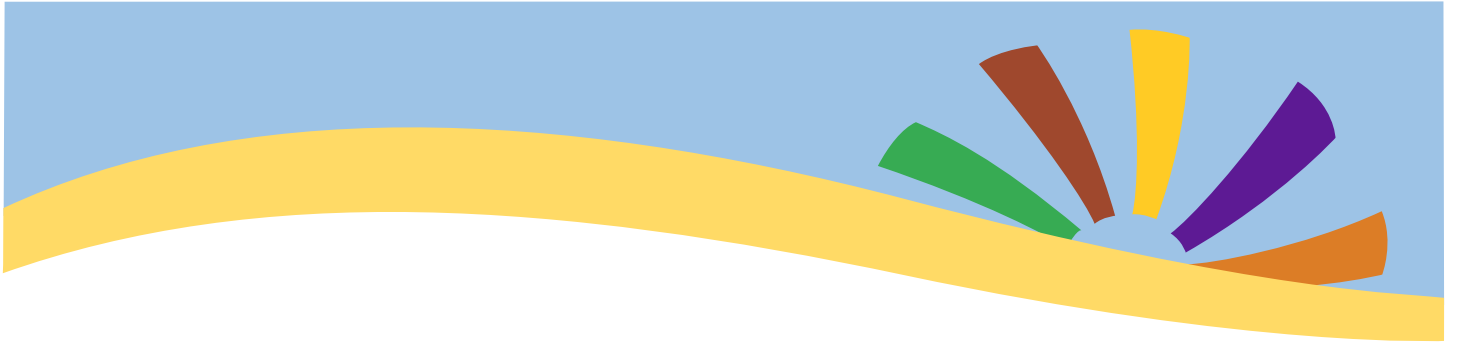
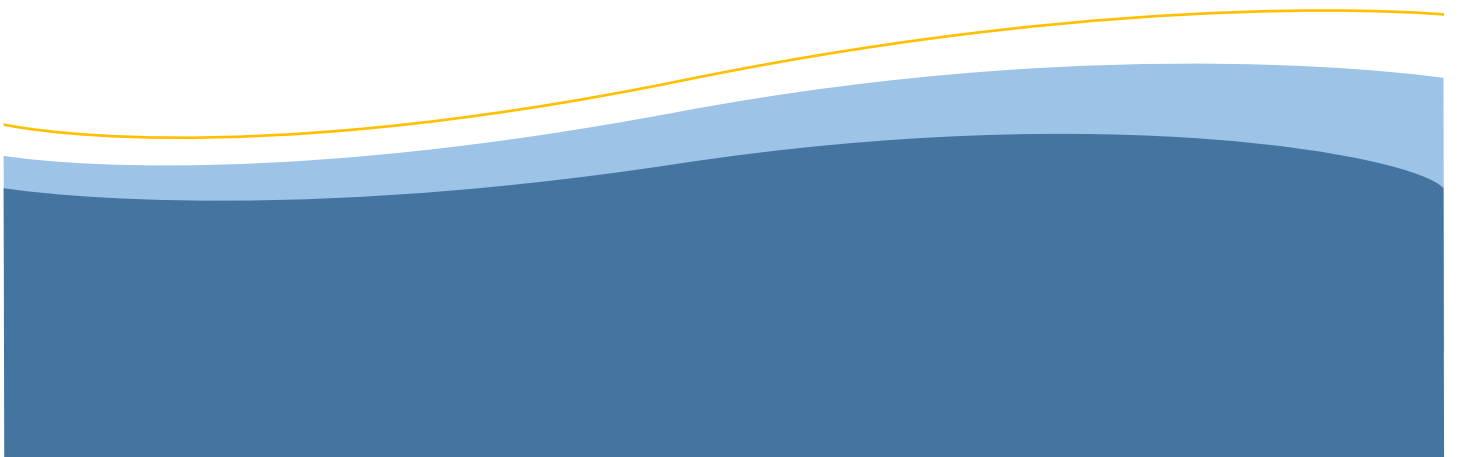


Foto Karl Schober





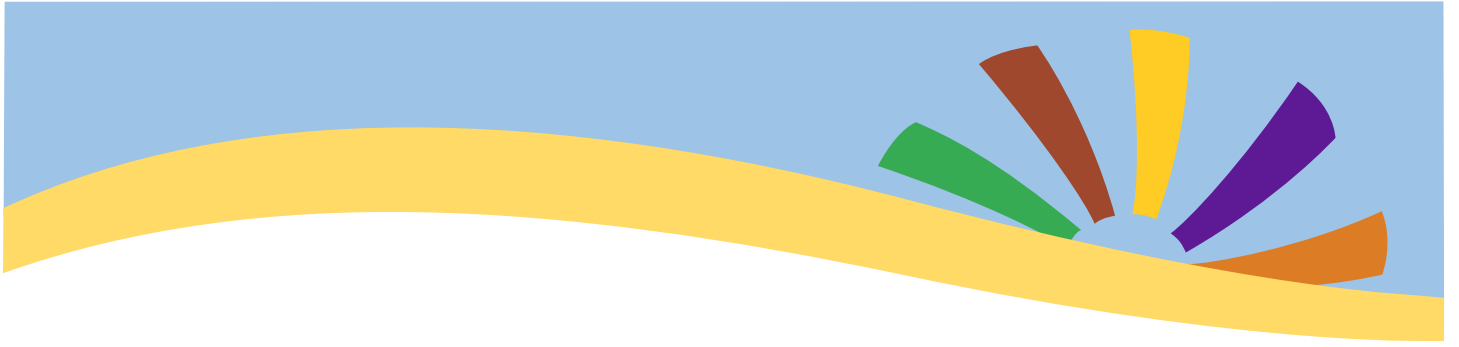
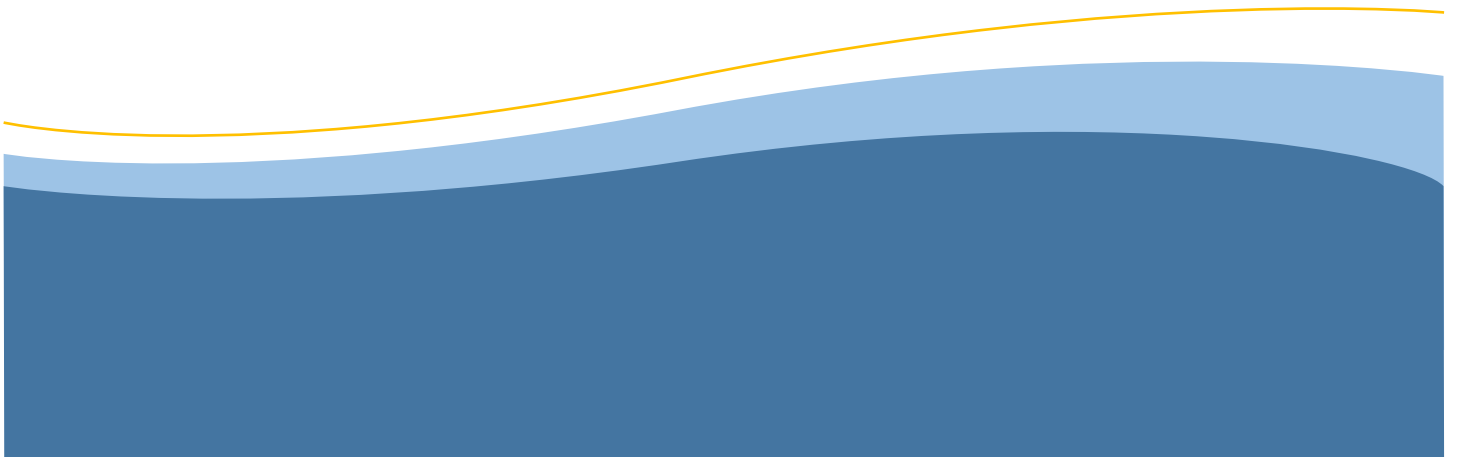


Foto Karl Schober



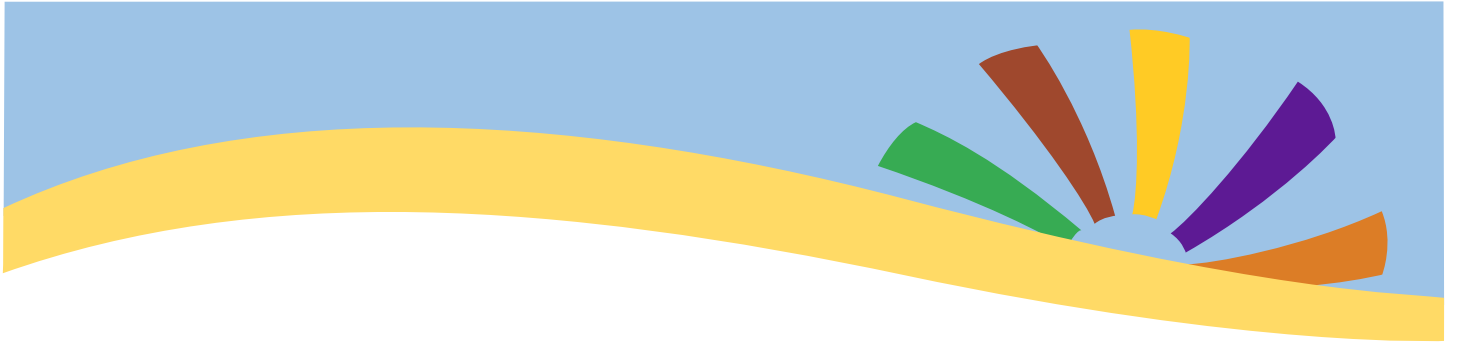


Foto Peter Linke





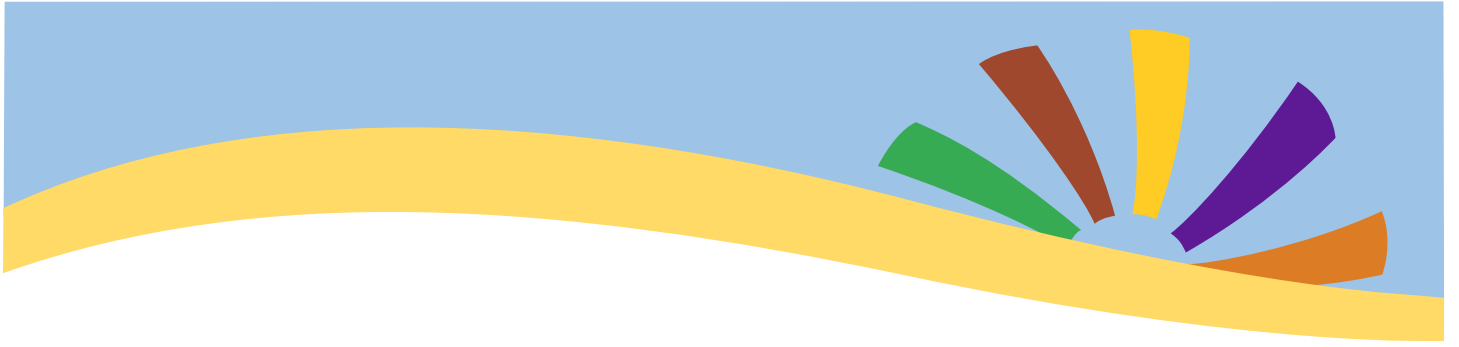


Foto Peter Linke.

